

SAGOLA 
an Elcometer company



**PISTOLETS DE
PULVERISATION
POUR
CARROSSERIE**

www.sagola.com

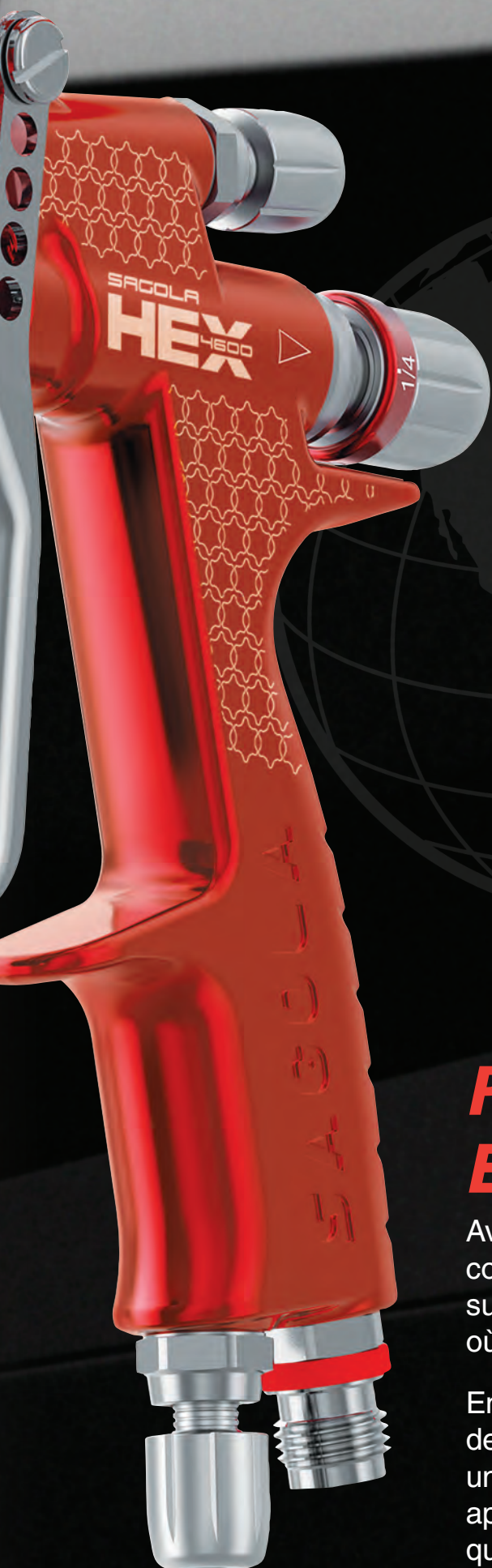


SOMMAIRE

PISTOLETS DE FINITION.....	6
PISTOLETS POUR APPRÊT.....	18
PISTOLETS À APPRÊT GARNISSANT.....	22
RACCORD ET MICRO-RÉPARATION	26
GODETS ET ACCESSOIRES.....	30
APPLICATEURS SPÉCIALISÉS.....	36

70 ANS D'INNOVATION

Sagola définit les standards de la carrosserie automobile depuis 1955. Reconnue par les professionnels du monde entier, Sagola propose des pistolets de peinture haut de gamme conçus pour la précision, le confort et la performance. Avec une philosophie audacieuse axée sur l'innovation plutôt que l'imitation, développant des technologies de nouvelle génération et détenant un solide portefeuille de brevets, chaque pistolet est conçu pour sublimer l'expérience de l'utilisateur, offrant des résultats parfaits avec une facilité ergonomique. Quand la qualité compte, les professionnels font confiance à Sagola.



PRÉSENCE LOCALE, ENVERGURE MONDIALE

Avec une présence internationale en pleine expansion couvrant plus de 80 pays, Sagola assure la vente, le support technique et la formation au niveau local, partout où les professionnels en ont besoin.

En collaborant étroitement avec les plus grands fabricants de peinture, Sagola perfectionne ses pistolets pour garantir une application impeccable des derniers vernis, bases, apprêts et impressions du marché — optimisant ainsi la qualité de finition et la performance à chaque passage.

SAGOLA INNOVATION

Voici quelques-unes de nos dernières technologies de pointe, leaders sur le marché.

HEX ™
S Y S T E M

Technologie d'aiguille et de buse pour une pulvérisation d'une précision absolue.

La nouvelle technologie Hex System™ de Sagola offre un contrôle ultra-précis de la formation des gouttelettes — garantissant que chaque particule reste parfaitement uniforme en vol, éliminant ainsi les marbrures et assurant une finition impeccable.

Le système Hex System™ de Sagola, en instance de brevet, est doté d'une aiguille et d'une buse de conception hexagonale unique offrant trois avantages majeurs :

■ **Jet ultra-uniforme**

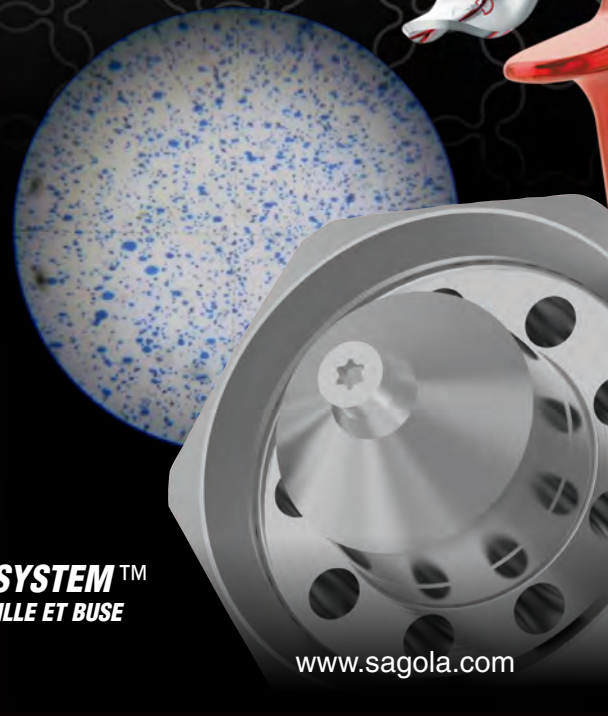
Conçu pour une répartition parfaite de la peinture, le Hex System™ élimine les marbrures et le mauvais alignement des particules métallisées — particulièrement lors de l'application de teintes argentées, dorées et autres finitions à haute visibilité. Le résultat : une base mate d'une régularité constante et de qualité professionnelle.

■ **Atomisation supérieure à basse pression**

Obtenez une finition tendue et de haute qualité sans saturer votre réseau d'air. Le Hex System™ préserve l'intégrité des gouttelettes et empêche l'éclatement du jet — des problèmes fréquents lors d'une pulvérisation à une pression excessive.

■ **Conçu pour la précision. Reconnu pour la performance.**

Lorsqu'ils équipent le pistolet Sagola 4600 DFT, l'aiguille et la buse du système Hex redéfinissent le contrôle de la pulvérisation — pour une finition parfaite, à chaque application.



HEX SYSTEM™
AIGUILLE ET BUSE

www.sagola.com

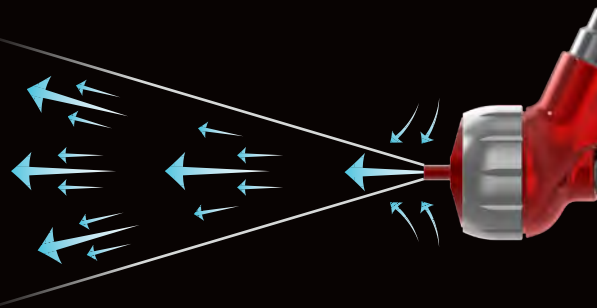


La technologie DFT exploite l'air ambiant autour du chapeau d'air pour garantir une finition parfaite à des pressions plus basses.

Le Sagola 4600 DFT offre une répartition de peinture constante et uniforme sur toute la hauteur du jet — ce qui en fait le choix privilégié pour les teintes de base complexes telles que les métallisés, les argentés et les nacrés. Sa précision de pulvérisation aide à éliminer les défauts courants comme les ombres, les marbrures et les effets de bandes.

Grâce à une consommation de peinture réduite, une utilisation d'air optimisée et des temps d'application plus courts, le Sagola 4600 DFT sublime votre finition, réduit vos coûts et booste votre rentabilité.

- Stabilité du jet et atomisation accrues
- Jet uniforme sur toute la hauteur
- Moins de rebond, moins de brouillard
- Réduction des ombres, des marbrures et des effets de bandes
- Idéal pour les teintes de base difficiles telles que les métallisés, les argentés et les nacrés.

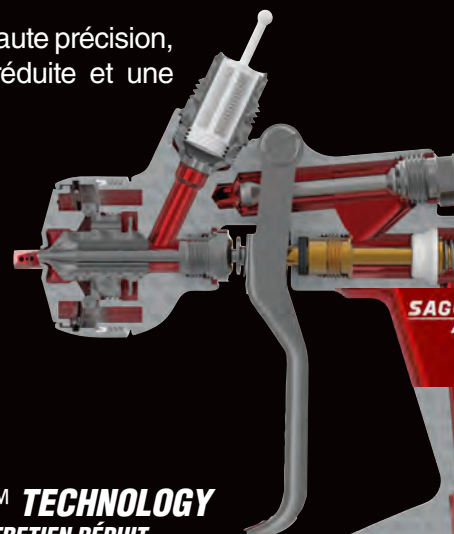


Une fiabilité accrue, plus facile à nettoyer et moins coûteux à entretenir.

Issus d'une ingénierie de précision de classe aérospatiale, les pistolets Sagola intègrent la technologie avancée Metal-to-Metal (M2M) — éliminant ainsi les joints inutiles, les joints toriques et les garnitures d'étanchéité

La technologie M2M vous offre des pistolets robustes et de haute précision, avec moins de points de défaillance, une maintenance réduite et une fiabilité inégalée sur la durée.

- Entretien réduit
- Moins de pièces d'usure
- Faible coût de possession
- Nettoyage et changement de teinte rapides
- Aucune garniture, ni joint, ni raccord dans la zone de passage du produit.
- Une fiabilité accrue



M2M™ TECHNOLOGY
ENTRETIEN RÉDUIT

Sagola 4600 DFT

Un pistolet de pulvérisation de classe mondiale, plébiscité par les professionnels du monde entier pour la finesse de son jet, son efficacité exceptionnelle et sa finition irréprochable. Désormais perfectionné grâce à notre système révolutionnaire HEX System™, il offre un contrôle, une régularité et une précision de pulvérisation inégalés — redéfinissant ainsi les standards de la carrosserie automobile.

Sagola 3600 XPT

Des performances de niveau expert, sans le prix premium. Équipé des chapeaux d'air avancés XPT, le Sagola 3600 XPT offre une atomisation supérieure et une finition de haute qualité — ce qui en fait le choix intelligent pour les professionnels exigeant excellence et rentabilité.

Sagola 3400 COMPACT

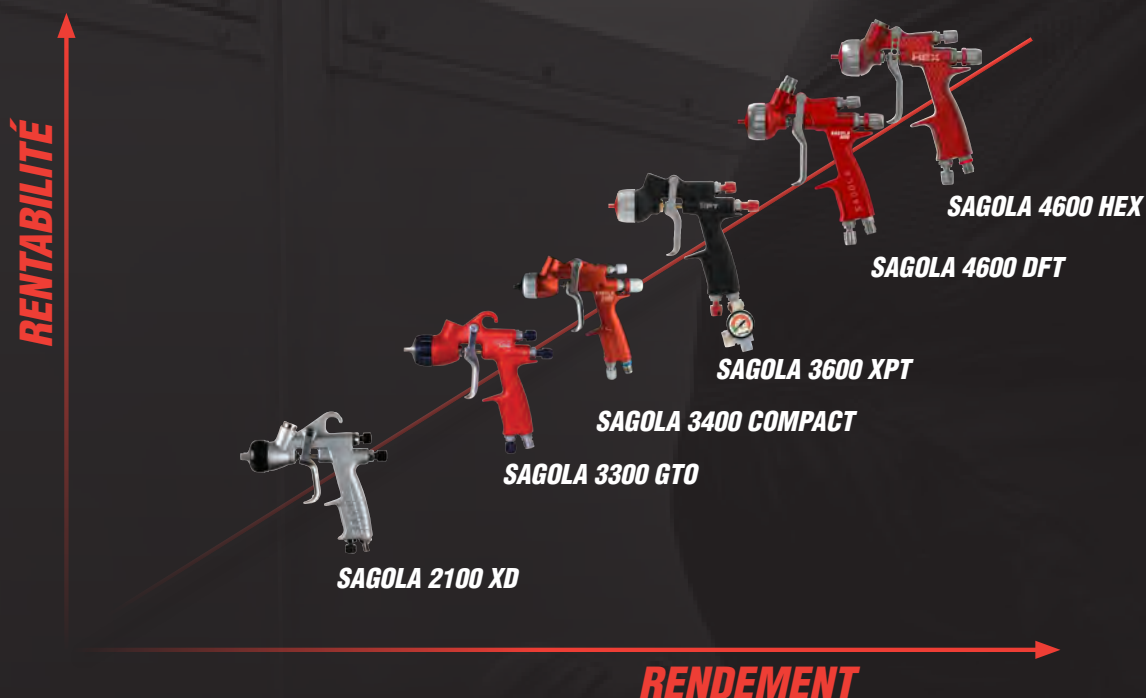
Petit par la taille, grand par la précision. Le Sagola 3400 COMPACT est conçu pour obtenir des résultats irréprochables dans les zones étroites et difficiles d'accès. Grâce à son équilibre ergonomique adapté aux petites comme aux grandes mains, c'est le pistolet idéal pour garder un contrôle total, même dans les espaces les plus restreints.

Sagola 3300 GTO

Polyvalent, ergonomique et conçu pour s'adapter à toutes les situations. Le Sagola 3300 GTO excelle dans l'application de finitions, offrant une atomisation efficace pour un rendu professionnel.

Sagola 2100 XD

Fiable, abordable et prêt à l'action. Le nouveau Sagola 2100 XD est un pistolet d'entrée de gamme pratique, conçu pour des résultats constants avec les finitions, les laques et les vernis — offrant une performance sûre sans alourdir votre budget.



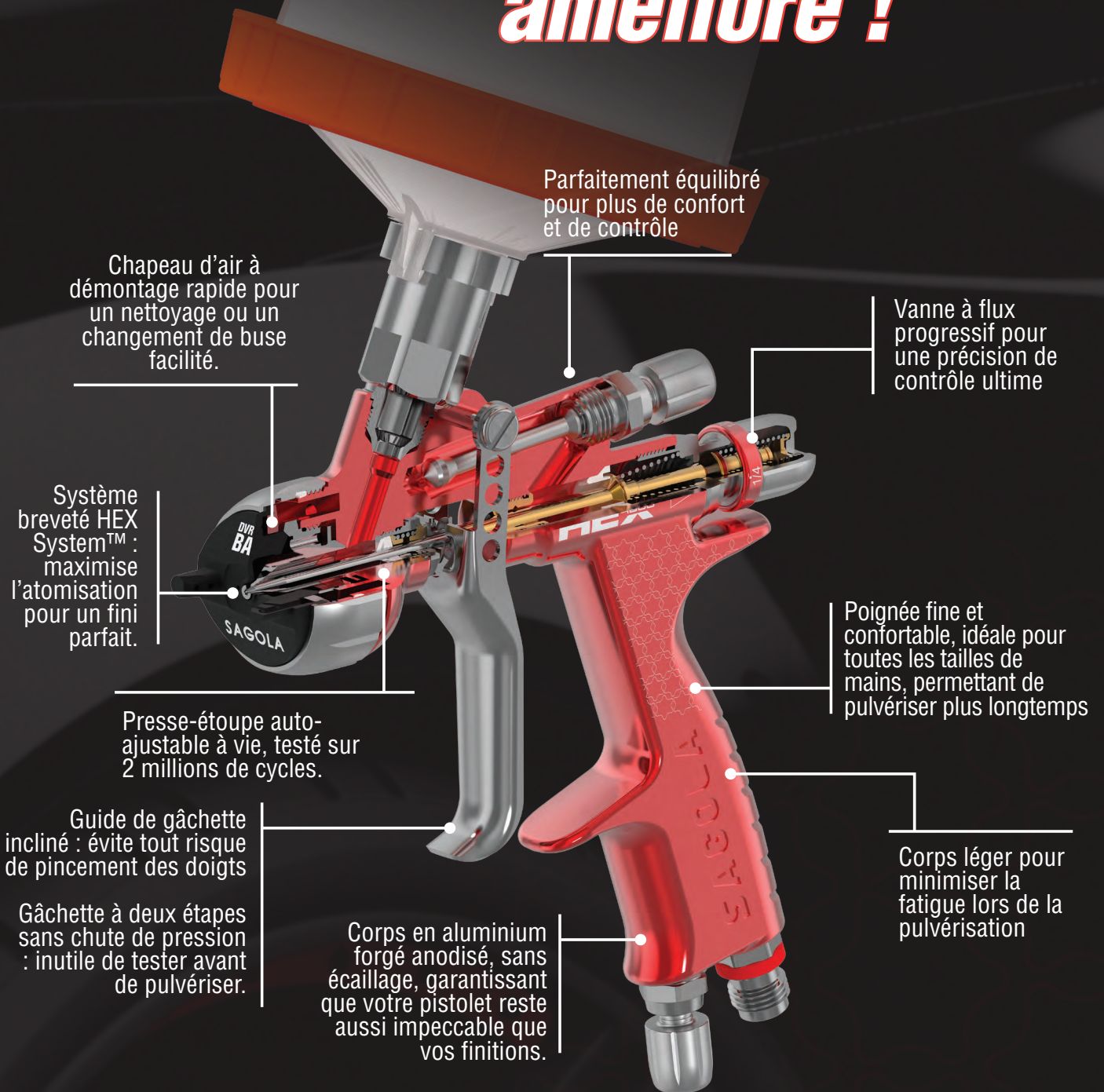


***PISTOLETS
DE FINITION***



SAGOLA
4600

**Notre meilleur
s'est encore
amélioré !**



Parfaitement équilibré pour plus de confort et de contrôle

Chapeau d'air à démontage rapide pour un nettoyage ou un changement de buse facilité.

Vanne à flux progressif pour une précision de contrôle ultime

Système breveté HEX System™ : maximise l'atomisation pour un fini parfait.

Poignée fine et confortable, idéale pour toutes les tailles de mains, permettant de pulvériser plus longtemps

Presse-étoupe auto-ajustable à vie, testé sur 2 millions de cycles.

Guide de gâchette incliné : évite tout risque de pincement des doigts

Corps léger pour minimiser la fatigue lors de la pulvérisation

Gâchette à deux étapes sans chute de pression : inutile de tester avant de pulvériser.

Corps en aluminium forgé anodisé, sans écaillage, garantissant que votre pistolet reste aussi impeccable que vos finitions.

PISTOLETS DE FINITION



EFFICACE

Atomisation ultra-fine et réduction du brouillard pour un taux de transfert au sommet de l'industrie.

FACILE

Jet stable et uniforme de haut en bas, pour une colorimétrie précise, des transitions invisibles et des raccords facilités par un meilleur recouvrement.

UNIFORME

Une finition impeccable grâce à une distribution uniforme des particules et un pommelage minimal.

ERGONOMIQUE

Conçue pour être si confortable que vous en oublierez sa présence.

INSTINCTIF

Sa simplicité d'utilisation vous garantit une finition professionnelle à chaque fois, avec un minimum d'effort.

ÉCONOMIQUE

Moins d'air et moins de rebond pour un résultat tout aussi impeccable grâce à la technologie Dynamic Flow Technology™.



HEX Technology: l'atomisation de précision pour un fini parfait.

La technologie innovante HEX System™ améliore les performances sur les matériaux exigeants, prévient le pommelage des bases métallisées et offre un meilleur contrôle ainsi qu'une stabilité accrue lors de l'application de vernis à basse viscosité.

Brevet en instance



SAGOLA
HEX₄₆₀₀



PISTOLETS DE FINITION

Sagola 4600 DFT

Le Sagola 4600 DFT est équipé au choix de jeux d'aiguilles et de buses STANDARD ou HEX, et propose une gamme de chapeaux d'air adaptés à chaque application.



SAGOLA 4600 BASE

Le pistolet de base ultime: pour vos teintes opaques, métallisées ou argentées.

- Idéal pour les bases hydrodiluable et solvantées
- Facilite la colorimétrie des teintes métallisées, argentées et nacrées
- Maintient l'uniformité des teintes métallisées, même à basse pression
- Les performances du HVLP dans un pistolet conforme aux normes EPA
- Disponible en version standard ou numérique



SAGOLA 4600 CLEAR

Conçu pour les vernis, les peintures brillant direct et les finitions de qualité constructeur (OEM).

- Pour vernis haut extrait sec (HS) / très haut extrait sec (UHS) et produits brillant direct
- Idéal pour reproduire les finitions de qualité constructeur (OEM)
- Vitesse d'application maxiMâle
- Brouillard de peinture minimal
- Atomisation ultra-fine
- Disponible en version standard ou numérique



SAGOLA 4600 HVLP

Conçu pour les applications HVLP (Haut Volume Basse Pression)

- Idéal pour les bases hydrodiluable, solvantées et les revêtements spéciaux
- Largeur de jet importante pour réduire la distance d'application et augmenter le taux de transfert
- Notre vitesse d'application HVLP la plus rapide
- Overspray réduit au maximum
- Disponible en version standard ou numérique



SAGOLA 4600 CLEAR PRO

Idéal pour les finitions miroir haut de gamme, les vernis et les peintures brillant direct

- Haute brillance pour les vernis à séchage rapide
- Vitesse d'application maxiMâle
- Contrôle total et largeur de jet importante
- Brouillard de peinture minimal
- Atomisation ultra-fine
- Finitions miroir haut de gamme
- Disponible en version standard ou numérique

Fiche Technique

	SAGOLA 4600 DIGITAL	SAGOLA 4600 STANDARD	SAGOLA 4600 HEX
Poids avec gobelet	665,6 g (1,44 lbs)	675 g (1,48 lbs)	-
Poids sans gobelet	468 g (1,03 lbs)	492,8 g (1,09 lbs)	468 g (1,03 lbs)
Dimensions sans gobelet	161 x 19 x 187 cm (6,33 x 0,74 x 7,36")	161 x 19 x 178 cm (6,33 x 0,74 x 7,0")	161 x 19 x 187 cm (6,33 x 0,74 x 7,36")
Raccord d'entrée d'air	BSP 1/4" Mâle (haut débit)		
Filtre produit	80-Filtres produit à tamis		
Pression de service recommandée	1,4 - 2,2 bar (20,3 - 31,9 psi)		
Contenance du gobelet fourni*	650 ml (22 fl oz)		Sagola DPC™ Adaptateur
Niveau de pression acoustique moyen	max. 80 dB		
Type de batterie	CR-1/3N Li-Mn 3 V	-	-
Matériaux en contact avec le produit	Aluminium Anodisé, Acier Inoxydable, Polyoxyméthylène		

* Sagola DPC™ Disposable Paint Cups sont également disponibles



	BASE	HVLP	CLEAR	CLEAR PRO
Débit de Sortie - Standard N&N	191 - 227 g/min (6,7 - 8 oz/min)	170 - 198 g/min (6 - 7 oz/min)	185 - 219 g/min (6,5 - 7,7 oz/min)	196 - 229 g/min (6,9 - 8 oz/min)
Débit de Sortie - HEX N&N	196 - 225 g/min (6,9 - 7,9 oz/min)	174 - 200 g/min (6,1 - 7,0 oz/min)	187 - 220 g/min (6,6 - 7,8 oz/min)	200 - 229 g/min (7 - 8 oz/min)
Consommation d'air - Standard N&N	280 L/min (9,88 cfm)	450 L/min (15,89 cfm)	295 L/min (10,42 cfm)	315 L/min (11,12 cfm)
Consommation d'air - HEX N&N	290 L/min (10,23 cfm)	425 L/min (14,99 cfm)	305 L/min (10,71 cfm)	320 L/min (11,29 cfm)
Largeur de jet	29,0 - 31,5 cm (11,4 - 12,4")	29,0 - 32,5 cm (11,4 - 12,8")	27,5 - 29,5 cm (10,8 - 11,6")	28,5 - 31,0 cm (11,2 - 12,2")
Distance d'application	18 - 20 cm (7 - 7,9")	15 - 18 cm (6 - 7")	18 - 20 cm (7 - 7,9")	18 - 20 cm (7 - 7,9")
Pression d'entrée d'air	1,8 - 2,0 bar (26,1 - 29 psi)	2,0 bar (29 psi)	2,2 bar (32 psi)	2,2 bar (32 psi)

Codes Article



	DVR BASE		DVR HVLP		DVR CLEAR		DVR CLEAR PRO	
	STANDARD	HEX	STANDARD	HEX	STANDARD	HEX	STANDARD	HEX
1,20	10142401	10142470	10142404	10142473	10142403	10142472	10142402	10142471
1,20 XL	10142413	10142478	10142416	10142481	10142415	10142480	10142414	10142479
1,30	10142405	10142474	10142408	10142477	10142407	10142476	10142406	10142475
1,30 XL	10142417	-	10142420	-	10142419	-	10142418	-
1,40	10142409	-	10142412	-	10142411	-	10142410	-



	DVR BASE		DVR HVLP		DVR CLEAR		DVR CLEAR PRO	
	BAR	PSI	BAR	PSI	BAR	PSI	BAR	PSI
1,20	10142421	10142441	10142424	10142444	10142423	10142443	10142422	10142442
1,20 XL	10142433	10142453	10142436	10142456	10142435	10142455	10142434	10142454
1,30	10142425	10142445	10142428	10142448	10142427	10142447	10142426	10142446
1,30 XL	10142437	10142457	10142440	10142460	10142439	10142459	10142438	10142458
1,40	10142429	10142449	10142432	10142452	10142431	10142451	10142430	10142450

Pièces de Rechange

	DVR BASE		DVR HVLP		DVR CLEAR		DVR CLEAR PRO	
Chapeau d'air	56418759		56418761		56418762		56418760	
Pointeau et Buse	1,20 XS	1,20	1,20 XL	1,30	1,30 XL	1,40		
Sagola 4600 DFT Standard N&N	10011164	10011137	10011145	10011138	10011139	10011140		
Sagola 4600 DFT HEX N&N	-	10011153	10011165	10011154	-	-		

Sagola 3600 XPT



SAGOLA
3600 XPT



Des finitions de qualité experte, sans le prix fort

CONÇU POUR LES PROFESSIONNELS

Présentation du pistolet de peinture de finition Sagola 3600 XPT : conçu pour les professionnels exigeant des résultats de finition premium, sans pour autant en payer le prix fort.

ERGONOMIQUE

Ce pistolet polyvalent allie une ergonomie éprouvée à des fonctionnalités avancées, s'imposant comme la solution idéale pour obtenir des finitions impeccables de qualité constructeur, tant pour les bases que pour les vernis.

TECHNOLOGIE DE CHAPEAU D'AIR AVANCÉE XPT

Le Sagola 3600 XPT introduit une nouvelle génération de chapeaux d'air, spécifiquement conçus pour des performances supérieures. Les chapeaux dédiés XPT Clear, XPT Base et XPT HVLP sont étudiés pour optimiser l'atomisation et la largeur de jet selon les produits utilisés, garantissant une précision absolue à chaque application.

PERFORMANCES ÉQUILIBRÉES

Véritable bête de somme, le Sagola 3600 XPT offre l'équilibre parfait entre la robustesse légendaire du Sagola 3300 et les performances de finition haut de gamme du Sagola 4600 DFT ; il s'impose ainsi comme l'outil de référence des professionnels pour une qualité de finition constante.

MANOMÈTRE ANALOGIQUE RC2

Intégré pour un contrôle précis, le régulateur de débit d'air RC2 fournit un retour d'information immédiat et exact, permettant au peintre de régler avec constance la pression idéale pour une atomisation optiMâle et une finition uniforme.

M2MTM
Metal to Metal Technology

Sagola 3600 XPT

Chapeau d'air XPT à dégagement rapide, pour un nettoyage ou un changement de configuration ultra-rapides

Vanne à écoulement progressif pour un contrôle de précision ultime

La gâchette en acier inoxydable au design ergonomique et au fonctionnement souple réduit l'inconfort et la fatigue de l'utilisateur

Presse-étoupe à auto-ajustement et durée de vie permanente, testé jusqu'à 2 millions de cycles.

Corps en aluminium forgé anodisé sans écaillage, pour un pistolet aussi impeccable que vos finitions

Fourni avec un régulateur de débit d'air RC2



Spécifications Techniques

	SAGOLA 3600 XPT
Poids avec godet	747 g (1,58 lbs)
Poids sans godet	559 g (1,18 lbs)
Dimensions sans godet	16,7 x 1,9 x 17,7 cm (6,5 x 0,75 x 6,96 ")
Raccord d'entrée d'air	BSP 1/4" Mâle (haut débit)
Filtre produit	80-Filtres produit à tamis
Pression de service recommandée	1,4 - 2,2 bar (20,3 - 31,9 psi)
Capacité du godet fourni*	650 ml (22 fl oz)
Niveau de pression acoustique moyen	max. 80 dB
Matériaux en contact avec le produit	Aluminium Anodisé, Acier Inoxydable, Polyoxyméthylène



Chapeaux d'air

	XPT BASE	XPT HVLP	XPT CLEAR
Débit de Sortie	169 - 179 g/min (6,0 - 6,3 oz/min)	145 - 161 g/min (5,1 - 5,75 oz/min)	169 - 179 g/min (6,0 - 6,3 oz/min)
Consommation d'air	285 L/min (10,1 cfm)	360 L/min (12,85 cfm)	285 L/min (10,1 cfm)
Largeur de jet	29,0 - 30,0 cm (11,4 - 11,8")	24,5 - 25,5 cm (9,6 - 10")	29,5 - 30,5 cm (11,6 - 12")
Distance d'application	18 - 20 cm (7 - 7,9")	15 - 18 cm (6 - 7")	18 - 20 cm (7 - 7,9")
Pression d'entrée d'air	1,8 - 2,0 bar (25 - 29 psi)	2,0 bar (29 psi)	2,2 bar (32 psi)

* Sagola DPC™ Disposable Paint Cups sont également disponibles

Références

Sagola 3600 XPT	XPT BASE	XPT HVLP	XPT CLEAR
1,20	10142501	10142504	10142507
1,30	10142502	10142505	10142508
1,40	10142503	10142506	10142509

Pièces de Rechange

	XPT BASE	XPT HVLP	XPT CLEAR
Chapeaux d'air	56418774	56418775	56418776
	1,20	1,30	1,40
Aiguille et Buse	10010163	10010164	10010165

Sagola 3400 COMPACT



SAGOLA
3400
COMPACT



**Compact et polyvalent,
avec la même finition de
haute qualité.**

PETIT ET LÉGER

Considérablement plus petit et plus léger, ses dimensions réduites le rendent agile, idéal pour les petites mains ou pour la pulvérisation de pièces aux surfaces complexes et de zones difficiles d'accès.

UN PISTOLET COMPACT AVEC UNE GRANDE LARGEUR DE JET

Une largeur de jet de 28,5 cm (11,22") pour un pistolet compact, avec une large gamme de chapeaux d'air haute performance en aluminium et d'ensembles aiguilles et buses pour répondre à tous vos besoins de pulvérisation.

POLYVALENCE

Léger, ergonomique et robuste, le Sagola 3400 Compact réduit le brouillard de peinture et permet d'économiser du produit. Testé et développé pour les produits hydrodiluable, il est idéal pour une utilisation avec les dernières technologies de peinture.

CONTACT MÉTAL SUR MÉTAL

Aucun joint, ni pièce en caoutchouc ou en plastique dans la zone de passage du produit. Conçu sans diffuseur d'air. Facile à entretenir et à nettoyer.

M2MTM
Metal to Metal Technology

Informations Techniques

Poids avec godet 125 ml (4,23 fl oz)	445,5 g (0,98 lbs)
Poids avec godet 650 ml (22 fl oz)	544 g (1,2 lbs)
Poids sans godet	365 g (0,80 lbs)
Dimensions sans godet	15,6 x 1,8 x 15,8 cm (6,14 x 0,71 x 6,22 ")
Raccord d'entrée d'air	BSP 1/4" Mâle
Filtre produit	80-Filtres produit à tamis
Pression de service recommandée	1,4 - 2,2 bar (20,3 - 31,9 psi)
Capacité du godet fourni*	125 ml (4,23 fl oz) 650 ml (22 fl oz)
Niveau de pression acoustique moyen	max. 80 dB
Matériaux en contact avec le produit	Aluminium anodisé, Aluminium chromé, POM, Acier inoxydable et Téflon

Sagola 3400 COMPACT

Largeur de jet de 28,5 cm (11,22") à partir d'un pistolet de pulvérisation compact.

Vanne de fluide à débit doux pour un contrôle de précision ultime.

Garniture d'étanchéité automatique de peinture en une seule pièce, réduisant les risques de dommages ou de casse et facilitant son retrait lors du nettoyage du pistolet.

Seulement 190 L/min (6,7 cfm) de consommation d'air à une pression d'entrée de 2 bar (29 psi).

Corps en aluminium forgé anodisé, sans écaillage, garantissant que votre pistolet est aussi esthétique que vos finitions.

Plus petit, plus léger, avec une poignée confortable — idéal pour les petites mains ou les zones difficiles d'accès.

Références



	Compact BASE	Compact HVLP	Compact CLEAR	Compact XTECH
0,60	-	-	-	10112011
0,80	-	-	10112013	-
1,00	-	-	10112014	10112012
1,20	10112018 10112004*	-	10112015 10112008*	-
1,30	10112019	10112021	10112016	-
1,40	10112020	10112022	10112017	-

Chapeaux d'air

	Compact BASE	Compact HVLP	Compact CLEAR	Compact XTECH
Débit de Sortie	49 - 97 g/min (1,7 - 3,4 oz/min)	80 - 133g/min (1,7 - 5,7 oz/min)	49 - 162 g/min (1,7 - 5,7 oz/min)	96 - 123 g/min (3,4 - 4,3 oz/min)
Consommation d'air	190 L/min (7,61 cfm)	325 L/min (11,48 cfm)	190 L/min (7,61 cfm)	52 L/min (1,84 cfm)
Largeur de jet	11,0 - 19,5 cm (4,33 - 7,68")	15,5 - 21,5 cm (6,1 - 8,46")	11,0 - 28,5 cm (4,33 - 11,22")	5 - 19,5 cm (1,96 - 7,68")
Distance d'application	18 - 20 cm (7 - 7,9")	12 - 15 cm (4,7 - 6")	18 - 20 cm (7 - 7,9")	18 - 20 cm (7 - 7,9")
Pression d'entrée d'air	1,0 - 2,0 bar (14,5 - 29 psi)	1,80 bar (26,1 psi)	1,0 - 2,0 bar (14,5 - 29 psi)	0,5 - 1,0 bar (7,2 - 14,5psi)

Pièces de Rechange

Kit aiguille et buse

0,80	10011200
1,00	10011201
1,20	10011202
1,30	10011203
1,40	10011204
0,60 XTech	10011216
1,00 XTech	10011217

Chapeaux d'air

Compact BASE	56418781
Compact HVLP	56418783
Compact CLEAR	56418782
Compact XTECH	56418598

* Godet noir de 125 ml (4,2 fl oz) pour peinture ultraviolette

Sagola 3300 GTO

★★★★☆
3300
GTO

L'outil polyvalent par excellence

CONÇU POUR LES PROFESSIONNELS

Le Sagola 3300 GTO est un pistolet de peinture de qualité professionnelle, conçu pour offrir des performances exceptionnelles sur les finitions, aussi bien pour les bases mates que pour les vernis.

PRÉCISION ET CONTRÔLE

Grâce à ses nouveaux régulateurs de débit d'air, de débit de peinture et de largeur de jet, ce pistolet offre aux peintres une grande précision pour obtenir une finition parfaite.

ROBUSTE ET LÉGER

Il est doté d'un corps en aluminium forgé et anodisé, ce qui le rend à la fois léger pour un confort d'utilisation optimal lors de sessions prolongées, et robuste pour une durabilité accrue.

FACILITÉ D'ENTRETIEN

Le pistolet est conçu pour un nettoyage facile et un entretien minimal grâce à sa conception "métal sur métal", sans joints ni filetages dans la zone de passage produit, évitant ainsi toute contamination du matériau.



M2MTM
Metal to Metal Technology

INFORMATIONS TECHNIQUES

	SAGOLA 3300 GTO
Poids avec godet	662,4 g (1,46 lbs)
Poids sans godet	474,8 g (1,05 lbs)
Dimensions sans godet	18,2 x 1,9 x 17,8 cm (7,16 x 0,75 x 7,05")
Raccord d'entrée d'air	BSP 1/4" Mâle
Filtre produit	80-Filtres produit à tamis
Pression de service recommandée	1,4 - 2 bar (20,3 - 31,9 psi)
Capacité du godet fourni	650 ml (22 fl oz)
Niveau de pression acoustique moyen	max. 80 dB
Matériaux en contact avec le produit	Aluminium anodisé, Acier inoxydable, PTFE, POM & Nylon

Références

Sagola 3300 GTO	GTO HVLP	GTO TECH
1,20	10141569	10141566
1,30	10141570	10141567
1,40	10141555	10141568

Pièces de Rechange

	GTO HVLP	GTO TECH	
Chapeaux d'air	56418552	56418551	
	1,20	1,30	1,40
Aiguille et Buse	10011180	10011191	10011181

Chapeaux d'air

	GTO HVLP	GTO TECH
Débit de Sortie	145 - 161 g/min (5,1 - 5,7 oz/min)	154 - 179 g/min (5,4 - 6,3 oz/min)
Consommation d'air	360 L/min (12,71 cfm)	285 L/min (10,06 cfm)
Largeur de jet	24,5 - 25,0 cm (9,6 - 9,8")	30,5 - 31,5 cm (12 - 12,4")
Distance d'application	18 - 20 cm (7 - 7,9")	18 - 20 cm (7 - 7,9")
Pression d'entrée d'air	1,8 - 2,0 bar (26,1 - 29 psi)	1,8 - 2,2 bar (26,1 - 31,9 psi)

Sagola 2100 XD

★★★★★
SAGOLA
2100

Entrée de gamme, Finition de qualité à un coût avantageux

PERFORMANCE À PRIX ABORDABLE

Le Sagola 2100 XD est un choix fiable et robuste pour l'application de finitions, tant pour les bases que pour les vernis, idéal pour les professionnels et les passionnés souhaitant obtenir d'excellents résultats avec un budget maîtrisé.

FINITION SOIGNÉE

Taille de buse optiMâle : Pour obtenir les meilleurs résultats avec les couches de finition, utilisez une buse plus petite, généralement de 1,3 mm ou 1,4 mm, ce qui permet d'obtenir une finition plus lisse grâce à une atomisation plus fine.

CONCEPTION CONVIVIALE

Ce pistolet de pulvérisation présente une conception robuste et conviviale offrant des performances constantes, ce qui est essentiel pour obtenir une couche finale impeccable.

POLYVALENT ET CONSTANT

Le Sagola 2100 XD peut traiter une grande variété de matériaux et, grâce à sa capacité à produire un jet large et uniforme, est suffisamment polyvalent pour être utilisé avec une large gamme de couches de base et de vernis.



M2MTM
Metal to Metal Technology

Références

Sagola 2100 XD	XD Tech
1,30	10141635
1,40	10141638

Pièces de Rechange

	XD Tech	
Chapeaux d'air	56418738	
	1,30	1,40
Aiguille et Buse	10011293	10011254

INFORMATIONS TECHNIQUES

	SAGOLA 2100 XD
Poids avec godet	665 g (1,47 lbs)
Poids sans godet	480 g (1,06 lbs)
Dimensions sans godet	17,9 x 1,9 x 17,7 cm. (7,05 x 0,75 x 6,96 ")
Raccord d'entrée d'air	BSP 1/4" Mâle (haut débit)
Filtre produit	80-Filtres produit à tamis
Pression de service recommandée	1,4 - 2,2 bar (20,3 - 31,9 psi)
Capacité du godet fourni	650 ml (22 fl oz)
Niveau de pression acoustique moyen	max. 80 dB
Matériaux en contact avec le produit	Aluminium anodisé, Aluminium chromé, Acier inoxydable, Polyoxyméthylène, Téflon
	XD Tech
Chapeaux d'air	
Débit de Sortie	159 - 169 g/min (5,6 - 6,1/min)
Consommation d'air	285 L/min (10,1 cfm)
Largeur de jet	27,5 - 28,5 cm (10,8 - 11,2")
Distance d'application	15 - 20 cm (5,9 - 7,9")
Pression d'entrée d'air	1,4 - 2,2 bar (20 - 32 psi)

Sagola 3300 Primer

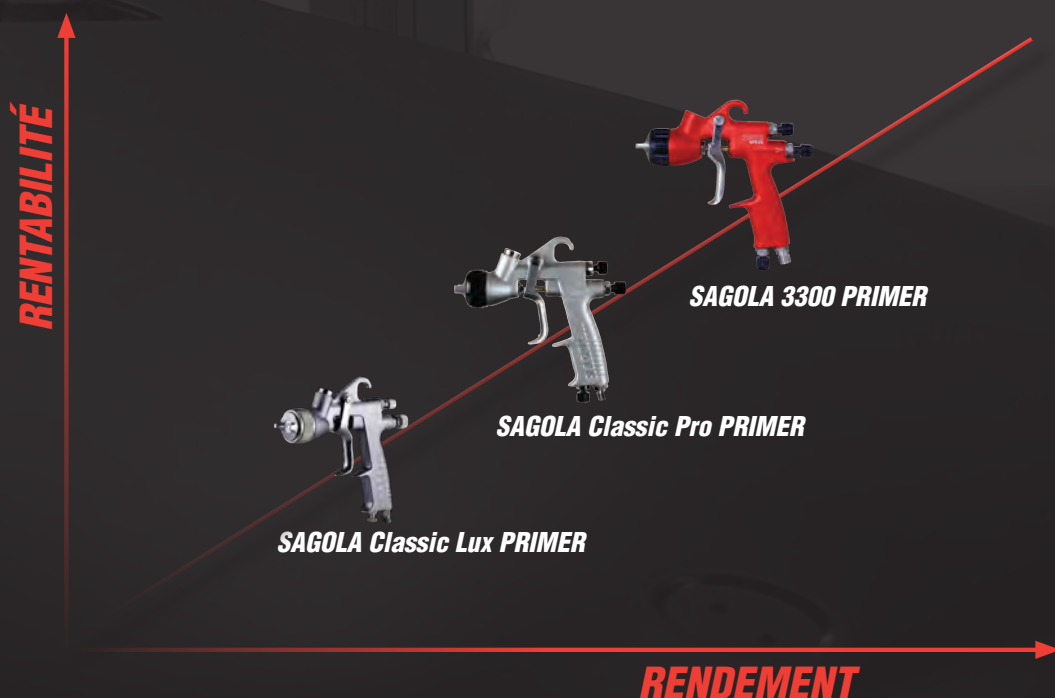
Le Sagola 3300 est largement considéré comme le pistolet à apprêt ultime, établissant la référence en matière de rapidité et de précision. Sa technologie d'atomisation avancée et sa conception polyvalente permettent d'obtenir une couche parfaitement lisse et uniforme, même lors de l'application des apprêts à très haute viscosité.

Sagola Classic Pro Primer

Le Sagola Classic Pro est un pistolet de pulvérisation haute performance, reconnu pour sa robustesse et sa fiabilité. Conçu avec une construction solide, il est particulièrement adapté à l'application régulière des apprêts et des matériaux à fort pouvoir garnissant dans des environnements exigeants.

Sagola Classic Lux Primer

Le Sagola Classic Lux est un pistolet à apprêt robuste et très polyvalent, offrant un équilibre optimal entre efficacité et qualité. Il assure une excellente atomisation et une application régulièrement lisse sur une large gamme de matériaux, ce qui en fait un choix fiable pour obtenir une finition de qualité.



**PISTOLETS
POUR APPRÊT**

Sagola 3300 PRIMER



3300 PRIMER

Le pistolet de pulvérisation premier choix pour tous les apprêts.

PERFORMANCE SUPRÊME

Le Sagola 3300 Primer est un pistolet polyvalent pouvant être optimisé pour les apprêts. Sa conception robuste et sa capacité à traiter différentes viscosités en font un choix idéal pour l'application d'apprêts à fort pouvoir garnissant.

CONTRÔLE ET CONSTANCE

Les commandes précises de l'air, du jet et du fluide du pistolet permettent une application uniforme et constante, essentielle pour créer une base lisse et homogène avant les couches de finition.

RÉSISTANT AUX MATÉRIAUX EXIGEANTS

Les apprêts peuvent être exigeants pour le matériel, mais la construction robuste du Sagola 3300 et l'absence de joints internes lui permettent de résister aux apprêts agressifs tout en restant facile à nettoyer par la suite.

APPLICATION POLYVALENTE

Tout en étant particulièrement performant pour les apprêts, le Sagola 3300 Primer peut être adapté avec différents chapeaux d'air et buses pour traiter une gamme complète de revêtements, des apprêts aux couches de base et vernis, en faisant une véritable solution tout-en-un pour le flux de travail d'un peintre.



M2MTM
Metal to Metal Technology

INFORMATIONS TECHNIQUES

SAGOLA 3300 PRIMER	
Poids avec godet	662,4 g (1,46 lbs)
Poids sans godet	474,8 g (1,05 lbs)
Dimensions sans godet	18,2 x 1,9 x 17,8 cm (7,16 x 0,75 x 7,05")
Raccord d'entrée d'air	BSP 1/4" Mâle
Filtre produit	80-Filtres produit à tamis
Pression de service recommandée	1,4 - 2 bar (20,3 - 31,9 psi)
Capacité du godet fourni	650 ml (22 fl oz)
Niveau de pression acoustique moyen	max. 80 dB
Matériaux en contact avec le produit	Aluminium anodisé, Acier inoxydable, PTFE, POM & Nylon

Références

	EVO	HVLP	EPA
1,30	10141559	-	-
1,40	10141560	10141555	10141562
1,60	10141561	10141556	10141563
1,80	-	10141557	10141564



Chapeaux d'air

	EVO	HVLP	EPA
Débit de Sortie	172 - 179 g/min (6,0 - 6,3 oz/min)	161 - 193 g/min (5,7 - 6,8 oz/min)	179 - 184 g/min (6,3 - 6,5 oz/min)
Consommation d'air	255 L/min (9,01 cfm)	360 L/min (12,71 cfm)	250 L/min (8,8 cfm)
Largeur de jet	26,0 - 28,0 cm (10,2 - 11")	25,0 - 29,5 cm (9,8 - 11,6")	22,5 - 24,5 cm (8,9 - 9,6")
Distance d'application	18 - 20 cm (7 - 7,9")	18 - 20 cm (7 - 7,9")	18 - 20 cm (7 - 7,9")
Pression d'entrée d'air	1,8 - 2,0 bar (26,1 - 29 psi)	1,5 - 2,0 bar (21,7 - 29 psi)	1,5 - 2,0 bar (21,7 - 29 psi)

Sagola Classic Pro PRIMER

APPRÊT POLYVALENT

Le Sagola Classic Pro est un pistolet économique et fiable pour l'application des apprêts, offrant un excellent rapport qualité-prix sans coût élevé.

IDÉAL POUR LES VISCOSITÉS D'APPRÊT

Il est particulièrement adapté aux apprêts plus épais, surtout avec des buses de plus grand diamètre (1,6 mm et plus), garantissant une application rapide et uniforme.

ROBUSTE ET PEU ENTRETIEN

Sa conception robuste avec moins de pièces le rend durable et facile à entretenir, un avantage majeur lors de l'utilisation d'apprêts abrasifs.

PERFORMANCE CONSTANTE

La capacité du pistolet à produire un jet large et constant garantit une couverture complète et uniforme, essentielle pour une couche d'apprêt lisse.

Références	21 EPA	HVLP
1,60	10141623	10141624
1,80	10141625	10141626



INFORMATIONS TECHNIQUES

SAGOLA CLASSIC PRO PRIMER	
Poids avec godet	665 g (1,47 lbs)
Poids sans godet	480,8 g (1,06 lbs)
Dimensions sans godet	17,9 x 1,9 x 17,7 cm (7,05 x 0,75 x 6,96 ")
Raccord d'entrée d'air	BSP 1/4" Mâle (haut débit)
Filtre produit	80-Filtres produit à tamis
Pression de service recommandée	2 bar (29 psi)
Capacité du godet fourni	650 ml (22 fl oz)
Niveau de pression acoustique moyen	max. 80 dB
Matériaux en contact avec le produit	Aluminium anodisé, Aluminium chromé, POM, Acier inoxydable and Téflon

Sagola Classic Lux PRIMER

CHOIX ÉCONOMIQUE POUR LES APPRÊTS

Le Sagola Classic Lux est un pistolet polyvalent, idéal pour les apprêts et les surfacers à poncer, ce qui en fait un excellent outil polyvalent.

ADAPTÉ AUX MATÉRIAUX ÉPAIS

Il excelle avec les apprêts à haute viscosité, grâce aux buses de plus grand diamètre disponibles.

CONSTRUCTION ROBUSTE

Son corps chromé et ses composants en acier inoxydable sont conçus pour durer, surtout lorsqu'ils sont utilisés avec des apprêts abrasifs.

EFFICACE ET CONVIVIAL

Le pistolet offre un contrôle précis et une faible consommation d'air, alliant efficacité et conception ergonomique et confortable.

Références	40
1,40	20141406
1,60	20141401
1,80	20141402



INFORMATIONS TECHNIQUES

SAGOLA CLASSIC LUX PRIMER	
Poids avec godet	674 g (1,49 lbs)
Poids sans godet	485,5 g (1,07 lbs)
Dimensions sans godet	17,7 x 1,9 x 17,1 cm (6,97 x 0,75 x 6,73 ")
Raccord d'entrée d'air	BSP 1/4" Mâle
Filtre produit	80-Filtres produit à tamis
Pression de service recommandée	2 bar (29 psi)
Capacité du godet fourni	650 ml (22 fl oz)
Niveau de pression acoustique moyen	max. 80 dB
Matériaux en contact avec le produit	Aluminium anodisé, Aluminium chromé, POM, Acier inoxydable and Téflon

Sagola 3300 Filler

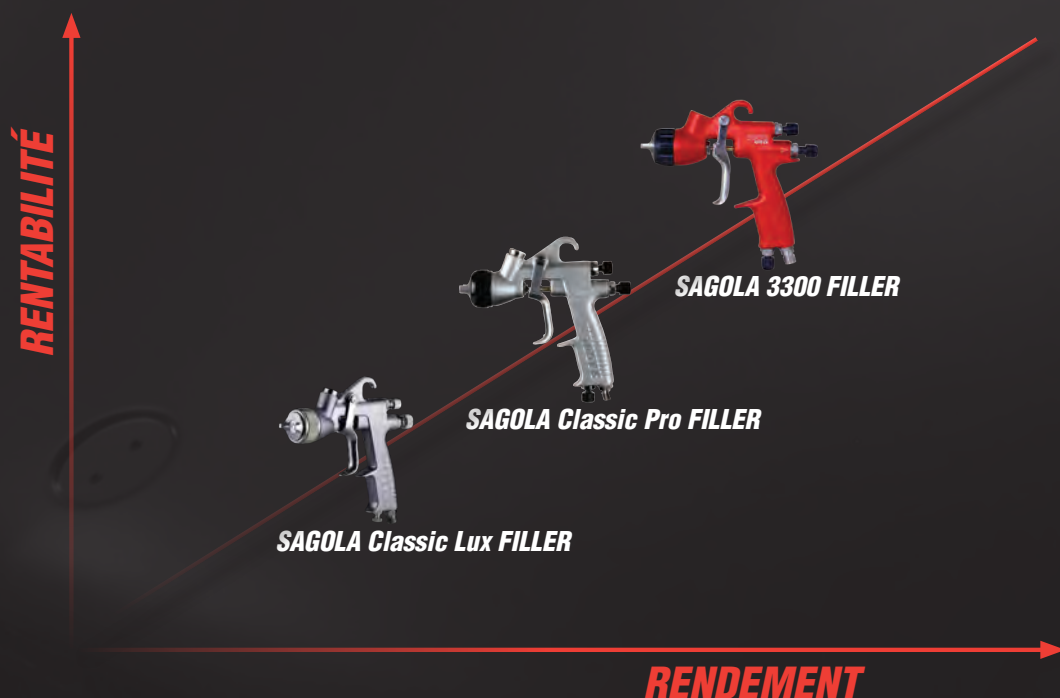
Largement considéré comme la référence pour l'application des apprêts, le Sagola 3300 Filler combine une distribution rapide du matériau avec une atomisation précise et une conception flexible. Il permet d'obtenir une couche uniforme et impeccable, même avec des mastics à haute viscosité, en faisant le choix numéro un des ateliers de carrosserie professionnels.

Sagola Classic Pro Filler

Le Sagola Classic Pro est un pistolet à mastic robuste et performant, conçu pour les mastics et les matériaux à forte densité. Sa construction solide garantit une fiabilité durable et des résultats constants, même dans des conditions d'atelier exigeantes.

Sagola Classic Lux Filler

Le Sagola Classic Lux offre une solution durable et polyvalente pour l'application des mastics. Grâce à une atomisation fluide et un contrôle fiable du débit, il assure une finition uniforme — idéal pour les professionnels recherchant performance et rapport qualité-prix.



SAGOLA

***PISTOLETS DE
PULVÉRISATION
POUR MASTICS***

Sagola 3300 FILLER



3300 FILLER

**Conçu pour
la puissance.
Ingénierie pour
la précision.**



ROBUSTE ET PUISSANT

Robuste et fiable, le pistolet Sagola 3300 Filler est spécialement conçu pour les ateliers de carrosserie travaillant avec des matériaux à haute viscosité. Sa construction durable permet de manipuler facilement les mastics épais et les enduits pulvérisables, en faisant le choix idéal pour les préparations exigeantes.

OPTIMISÉ POUR LA PERFORMANCE

Fourni avec des buses de 2,2 mm ou 2,8 mm et les chapeaux d'air 62S ou 64S, pour un flux régulier et constant, conçu pour gérer la densité des mastics polyester — garantissant une couverture uniforme avec un effort minimal.

PEU D'ENTRETIEN – CONFORT ÉLEVÉ

Grâce à la technologie Metal-to-Metal (M2M) de Sagola, le Sagola 3300 Filler élimine le besoin de joints toriques et de joints d'étanchéité — réduisant les temps d'arrêt, simplifiant le nettoyage et diminuant les coûts de maintenance à long terme.

M2MTM
Metal to Metal Technology

INFORMATIONS TECHNIQUES

	SAGOLA 3300 FILLER
Poids avec godet	662,4 g (1,46 lbs)
Poids sans godet	474,8 g (1,05 lbs)
Dimensions sans godet	18,2 x 1,9 x 17,8 cm (7,16 x 0,75 x 7,05")
Raccord d'entrée d'air	BSP 1/4" Mâle (haut débit)
Filtre produit	80-Filtres produit à tamis
Pression de service recommandée	2 bar (29 psi)
Capacité du godet fourni	650 ml (22 fl oz)
Niveau de pression acoustique moyen	max. 80 dB
Matériaux en contact avec le produit	Aluminium anodisé, Polyoxyméthylène, Acier inoxydable et Téflon

Références

	64S	62S
2,20	10141572	-
2,80	-	10141574
Chapeaux d'air	64S	62S
Débit de Sortie	300 g/min (10,6 oz/min)	397 g/min (14 oz/min)
Consommation d'air	310 L/min (10,95 cfm)	270 L/min (9,53 cfm)
Largeur de jet	30 cm (11,8")	25 cm (9,8")
Distance d'application	18 - 20 cm (7 - 7,9")	18 - 20 cm (7 - 7,9")
Pression d'entrée d'air	2,0 - 2,5 bar (29 - 36psi)	2,0 - 2,5 bar (29 - 36psi)

Sagola Classic Pro FILLER

OPTIMIZED FOR FILLERS. BUILT TO LAST

The Sagola Classic Pro Filler spray gun is a top-tier choice for applying high-viscosity fillers and sanding surfacers. Its rugged construction and precision engineering make it ideal for demanding prep work.

TAILORED FOR THICK MATERIALS

Supplied larger needles & nozzles it ensures a smooth, consistent flow - perfect for polyester fillers and sprayable putties.

DURABLE BY DESIGN

Featuring Sagola's signature Metal-to-Metal construction, the Classic Pro Filler eliminates the need for O-rings and seals, making it exceptionally easy to clean and maintain.

FAST, UNIFORM COVERAGE

Its wide, even fan pattern delivers consistent results - building a solid foundation with minimal sanding and maximum efficiency.

Références	HVLP	25	28	36
2.00	-	10141627	-	-
2.50	10141631	-	-	10141629
2.80	-	-	10141630	-

Sagola Classic Lux FILLER

PERFORMANCE FIABLE

Le pistolet Sagola Classic Lux Filler offre un rapport qualité-prix exceptionnel. Conçu pour manipuler facilement les matériaux exigeants, il constitue un choix fiable pour des résultats constants et de haute qualité.

OPTIMISÉ POUR LES REVÊTEMENTS ÉPAIS

Fourni avec des buses plus larges, il garantit une application fluide et uniforme des mastics denses — réduisant l'effort tout en maximisant la couverture.

CONÇU POUR DURER

Doté d'un corps chromé et de composants en acier inoxydable, le Sagola Classic Lux Filler est conçu pour résister à l'abrasion et se nettoyer facilement après une utilisation intensive.

EFFICACE ET PRÉCIS

Avec une faible consommation d'air et des commandes réactives, il permet d'appliquer des couches de mastic uniformes tout en réduisant les coûts d'exploitation.

Références	41	42
2,00	20141404	-
2,50	-	20141403



INFORMATIONS TECHNIQUES

SAGOLA CLASSIC PRO FILLER	
Poids avec godet	665 g (1.47 lbs)
Poids sans godet	480.8 g (1.06 lbs)
Dimensions sans godet	17.9 x 1.9 x 17.7 cm (7.05 x 0.75 x 6.96 ")
Raccord d'entrée d'air	BSP 1/4" Mâle (haut débit)
Filtre produit	80-Filtres produit à tamis
Pression de service recommandée	2 bar (29 psi)
Capacité du godet fourni	650 ml (22 fl oz)
Niveau de pression acoustique moyen	max. 80 dB
Matériaux en contact avec le produit	Aluminium anodisé, Aluminium chromé, POM, Acier inoxydable and Téflon



INFORMATIONS TECHNIQUES

SAGOLA CLASSIC LUX FILLER	
Poids avec godet	674 g (1,49 lbs)
Poids sans godet	485,5 g (1,07 lbs)
Dimensions sans godet	17,7 x 1,9 x 17,1 cm (6,97 x 0,75 x 6,73 ")
Raccord d'entrée d'air	BSP 1/4" Mâle
Filtre produit	80-Filtres produit à tamis
Pression de service recommandée	2 bar (29 psi)
Capacité du godet fourni	650 ml (22 fl oz)
Niveau de pression acoustique moyen	max. 80 dB
Matériaux en contact avec le produit	Aluminium anodisé, Aluminium chromé, POM, Acier inoxydable and Téflon

Sagola 3400 COMPACT

Spécialement conçu pour les réparations localisées et SMART, le Sagola 3400 COMPACT, avec sa gamme de combinaisons chapeau d'air, aiguille et buse, peut être utilisé comme pistolet de finition, tirant pleinement parti de sa légèreté, de son ergonomie et de sa faible consommation d'air.

Sagola 475 XTECH

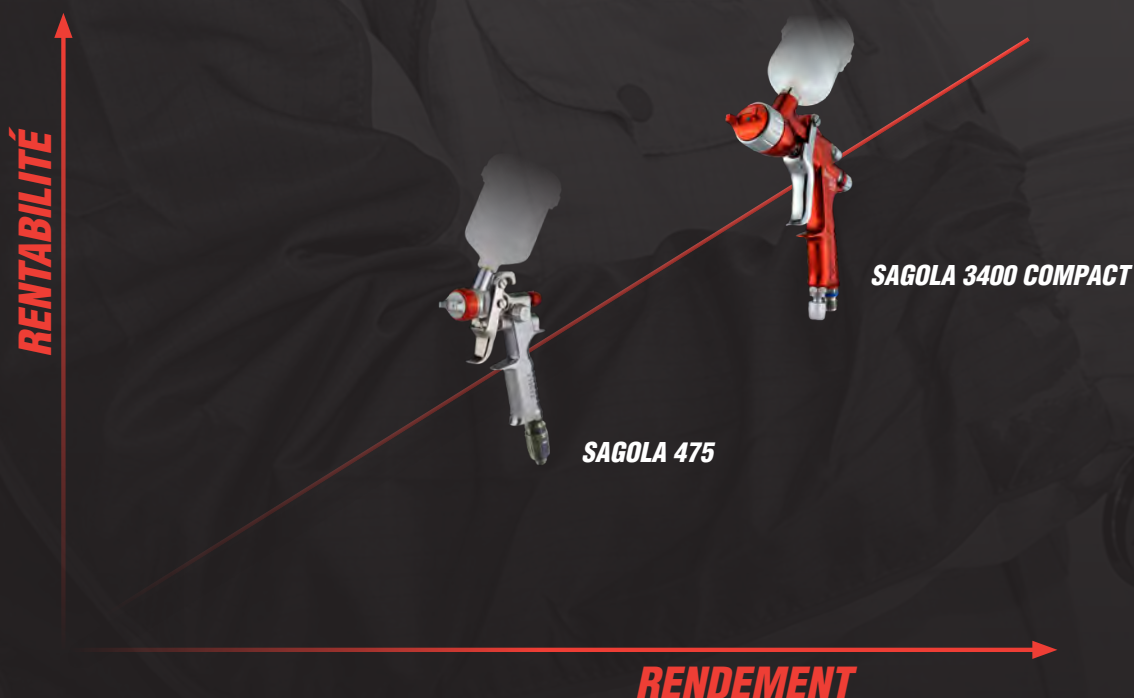
Un mini-pistolet à gravité conçu pour être petit, léger et précis, parfait pour les ombrages, les retouches ou la pulvérisation de petites pièces.

Sagola XTECH

Les aérographes XTech de Sagola sont conçus pour répondre aux exigences des artistes professionnels de l'aérogaphie personnalisée et des peintres automobiles.

SPOT REPAIR KIT

Pratique et économique pour les réparations localisées et SMART, tout le nécessaire pour une finition professionnelle dans un étui facile à transporter.



***RACCORD
ET MICRO-
RÉPARATION***

Sagola 3400 COMPACT

★★★★★
SAGOLA
3400
COMPACT

L'EXCELLENCE POUR LES RÉPARATIONS LOCALISÉES ET RAPIDES

Le Sagola 3400 Compact est conçu pour allier précision et efficacité dans les travaux de "Spot Repair" et de réparations SMART. Sa taille compacte et ses fonctionnalités avancées permettent un travail impeccable sur les petites surfaces, les pare-chocs et les zones difficiles d'accès.

DES FONCTIONNALITÉS HAUT DE GAMME DANS UN PISTOLET COMPACT

Ce mini pistolet intègre la technologie des modèles haut de gamme de taille standard de Sagola. Il est doté d'un corps en aluminium forgé et anodisé, de régulateurs précis pour l'air et le produit, ainsi que d'une conception "métal sur métal" sans joints dans le passage du fluide pour un nettoyage facile et une durabilité accrue.

ATOMISATION EXCEPTIONNELLE ET BROUILLARD RÉDUIT

Le Sagola 3400 Compact offre une atomisation extrêmement fine, essentielle pour obtenir une finition lisse et de haute qualité. Sa conception permet également de réduire le brouillard de peinture, ce qui permet d'économiser du produit et du temps, tout en minimisant la contamination et le besoin de polissage intensif.

POLYVALENCE ET EFFICACITÉ

Le Sagola 3400 Compact est également un outil polyvalent qui peut être utilisé pour la pulvérisation de petites pièces et les travaux de précision. Sa faible consommation d'air en fait un choix efficace pour tout professionnel, et il peut être utilisé avec une large gamme de revêtements, incluant les produits hydrodiluable et les produits solvantés.



INFORMATIONS TECHNIQUES

Poids avec godet 125 ml	445,5 g (0,98 lbs)
Poids avec godet 650 ml	554 g (1,2 lbs)
Poids sans godet	361 g (0,80 lbs)
Dimensions sans godet	15,6 x 1,8 x 15,8 cm (6,14 x 0,71 x 6,22")
Raccord d'entrée d'air	BSP 1/4" Mâle
Filtre produit	80-Filtres produit à tamis
Pression d'utilisation recommandée	1,4 - 2,2 bar (20,3 - 31,9 psi)
Capacité du godet fourni	125 ml (4,23 fl oz) 650 ml (22 fl oz)
Niveau de pression acoustique moyen	max. 80 dB
Matériaux en contact avec le produit	Aluminium anodisé, Cromed aluminium, POM, Acier inoxydable & Téflon

Références

	Compact BASE	Compact HVLP	Compact CLEAR	Compact XTECH
0,60	-	-	-	10112011†
0,80	10112001	-	10112005	-
1,00	10112002	10112009	10112006	10112012†
1,20	10112003 10112004*	10112010	10112007 10112008*	-

Chapeaux d'air

	Compact BASE	Compact HVLP	Compact CLEAR	Compact XTECH
Débit de Sortie	49 - 97 g/min (1,7 - 3,4 oz/min)	80 - 133g/min (1,7 - 5,7 oz/min)	49 - 162 g/min (1,7 - 5,7 oz/min)	96 - 123 g/min (3,4 - 4,3 oz/min)
Consommation d'air	190 L/min (7,61 cfm)	325 L/min (11,48 cfm)	190 L/min (7,61 cfm)	52 L/min (1,84 cfm)
Largeur de jet	11,0 - 19,5 cm (4,33 - 7,68")	15,5 - 21,5 cm (6,1 - 8,46")	11,0 - 28,5 cm (4,33 - 11,22")	5 - 19,5 cm (1,96 - 7,68")
Distance d'application	18 - 20 cm (7 - 7,9")	12 - 15 cm (4,7 - 6")	18 - 20 cm (7 - 7,9")	18 - 20 cm (7 - 7,9")
Pression d'entrée d'air	1,0 - 2,0 bar (14,5 - 29 psi)	1,80 bar (26,1 psi)	1,0 - 2,0 bar (14,5 - 29 psi)	0,5 - 1,0 bar (7,2 - 14,5psi)

SPOT REPAIR KIT

Tout le nécessaire pour réaliser vos réparations localisées dans une mallette de transport pratique.

Ce kit est parfait pour les réparations localisées et les travaux SMART (technique de réparation de surfaces petites et moyennes). Contient :

- Deux pistolets de peinture Sagola 3400 Compact
- Kit buse + aiguille de rechange 1,2 mm
- Chapeau d'air Compact XTECH avec buse + aiguille de 0,6 mm
- Godets de peinture 125 ml et 200 ml (4,23 fl oz et 6,76 fl oz)
- 2 régulateurs de débit RC1, 2 raccords 3M™ PPS™, 2 connecteurs en acier
- Lubrifiant
- Accessoires



Références

US-Mil	10141709
Euro	10141708
Nitto	10141710

* Godet noir anti-UV 125 ml (4,2 fl oz)

† Capacité du godet : 650 ml (21,98 fl oz)

Sagola 475 XTECH

ÉCONOMIQUE POUR LE SPOT REPAIR

Le Sagola 475 XTECH est un mini-pistolet compact et économique, parfait pour les réparations localisées de haute qualité et les retouches.

IDÉAL POUR LES PETITS TRAVAUX

Sa taille compacte et ses réglages précis le rendent idéal pour les petites surfaces comme les pare-chocs et les entrées de portes, minimisant ainsi le brouillard de peinture et économisant du produit.

SIMPLE ET FIABLE

Sa conception ergonomique garantit des performances constantes, un atout crucial pour obtenir une finition impeccable sur les petits travaux.

POLYVALENT

Le pistolet Sagola 475 XTECH peut projeter une large gamme de produits, des apprêts aux finitions, ce qui en fait un outil polyvalent pour de nombreuses applications.



475 XTECH



Références

	SAGOLA 475 XTECH
0,50 [05]	20140801
0,80 [05]	20140802
1,00 [10]	20140803
0,50 [R5]	20140804

INFORMATIONS TECHNIQUES

Poids avec godet*

Poids sans godet*

Dimensions sans godet

Raccord d'entrée d'air

Filtre produit

Pression de service recommandée

Capacité du godet fourni*

Niveau de pression acoustique moyen

Matériaux en contact avec le produit

SAGOLA 475 XTECH

339,4 g (0,75 lbs)

272,9 g (0,60 lbs)

10,9 x 3,3 x 15,2 cm
(4,29 x 1,3 x 5,98 ")

BSP 1/4" Mâle

80-Filtres produit à tamis

2 bar (29 psi)

125 ml (4,23 fl oz)

max. 80 dB

Aluminium anodisé, Aluminium chromé, POM, Acier inoxydable and Téflon

* Avec régulateur de débit d'air

Sagola XTech Aérographes



Sagola XTech 500

Aérographe Professionnel

De la précision ultra-fine aux jets plus larges, le Sagola XTech 500 est idéal pour des projets tels que le graphisme personnalisé ou les réservoirs de motos. Son godet à aspiration d'une capacité de 22 ml (0,74 fl oz) dispose d'un système de changement rapide, parfait pour changer de couleur en un instant.

Ø 0,3 mm (0,012") 17410901

Ø 0,5 mm (0,020") 17410902

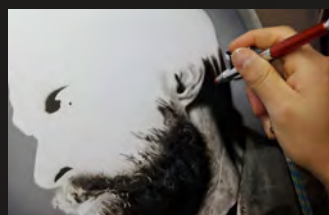


Sagola XTech 300

Aérographe Professionnel

Une pulvérisation ultra-fine pour des détails de haute précision, avec un godet de 5 ml (0,17 fl oz) facile à nettoyer et permettant un changement de couleur rapide.

Ø 0,3 mm (0,012") 17410701



RACCORD ET MICRO-RÉPARATION

Sagola DPC™ Disposable Paint Cups

Une solution de changement de couleur rapide et rentable pour les professionnels de la carrosserie

Godets à gravité Sagola

Large gamme de godets à gravité en plastique, de 120 ml jusqu'à 1 litre.

Système d'éclairage LED

Reproduit la lumière du jour pour un contrôle précis des teintes métallisées, nacrées et des vernis.

Régulateurs de débit d'air

Les régulateurs de débit d'air avec manomètre contrôlent et stabilisent la pression d'air comprimé fournie au pistolet pour garantir une pulvérisation optimale, un jet constant et une finition de haute qualité sur le véhicule.

Sagola 5000X Series

Configurez votre cabine de peinture pour maximiser la qualité de l'air et obtenir des résultats constants et de haute qualité grâce à la gamme polyvalente de systèmes de filtration d'air Sagola.

Sagola PACK 6000X

Garantissez une température constante quelles que soient les conditions environnementales pour une finition de qualité régulière avec le réchauffeur d'air Sagola Pack 6000X.

Pistolet de séchage Sagola Super Flow

Système Venturi avec un grand volume d'air pour une évaporation rapide de l'eau afin de réduire les temps de séchage.

Tuyaux et Raccords

La vaste gamme de tuyaux d'air, de raccords rapides et de connecteurs de haute qualité Sagola est conçue pour être légère, sûre et durable.

***GODETS ET
ACCESSOIRES***

Sagola DPC™

**Le système de godets jetables
Sagola DPC™ offre une solution de
changement de couleur rapide et
rentable pour les professionnels
de la carrosserie**



Godet en plastique ABS robuste avec graduations de mesure intégrées.
Disponible dans une gamme de contenances allant de 100 ml à 800 ml (3,38 à 27 fl oz).
Poche jetable recyclable, conçue pour se rétracter uniformément.
Couvercle bombé avec filtre intégré ; le filtre plein diamètre assure un débit de peinture constant.
Bague de serrage avec joint d'étanchéité intégré.
Adaptateur avec connecteur "Twist Lock" amélioré. Compatible avec tous les pistolets Sagola ainsi qu'avec les pistolets d'autres fabricants.
Bouchon de stockage pour conserver la peinture entre deux utilisations.



Référence	#1	#2	#3	#4	#5
52850101	1 x 200ml (6,76 fl oz)	50 x 100ml (3,38 fl oz)	x1	50 x 125µm	x20
52850102		50 x 190µm			
52850103		50 x 125µm			
52850104	50 x 200ml (6,76 fl oz)	50 x 190µm			
52850105	1 x 400ml (13,5 fl oz)	50 x 400ml (13,5 fl oz)		50 x 125µm	
52850106				50 x 190µm	
52850107	1 x 600ml (20,3 fl oz)	50 x 600ml (20,3 fl oz)		50 x 125µm	
52850108				50 x 190µm	
52850109	1 x 800ml (27 fl oz)	50 x 800ml (27 fl oz)		50 x 125µm	
52850110				50 x 190µm	

#6	Type, Diamètre et Filetage (Pas)	Compatible avec ¹			
		SAGOLA	DEVILBISS	ANEST IWATA	SATA
A: 49000787	Mâle 12mm x 1,0mm				
B: 55711612	Mâle 12mm x 1,5mm	Sagola 2100 Sagola 3300 Sagola 3400 Sagola 3600 Sagola Mini Xtreme Sagola Classic Pro			
C: 55711607	Femelle 18mm x 1,5mm	Sagola 4600 DFT Sagola 4600 HEX			
D: 49000788	Mâle ¼" x 19 BSP	Sagola Classic Lux		●	
E: 49000789	Mâle 1/8" x 28 BSP			● mini	
F: 49000790	Femelle 16mm x 1,5mm			●	
G: 49000791	Filetage Trapézoïdal Mâle				●
H: 49000792	Mâle 3/8" x 19 BSP		●		
I: 49000793	Mâle 16mm x 1,5mm		●		
J: 49000794	Mâle 7/16" x 14 BSP		● mini		

Godets Gravité

GOSETS GRAVITÉ

Description	Modèle	Référence
650 ml (22 fl oz) Godet gravité	SAGOLA 4600	56418432
1 L (33,8 fl oz) Godet gravité	SAGOLA 4600	56418505
650 ml (22 fl oz) Godet gravité (sans filtre produit)	2100 / 3300 / 3600 / PRO XD	56418085
1,000 ml (33,8 fl oz) Godet gravité (métallique)	2100 / 3300 / 3600 / PRO XD	56418082
650 ml (22 fl oz) Godet gravité - Produits UV	3300 / 3600 / 4600	56418433
125 ml (4,23 fl oz) Godet gravité	3400 / MINI XTREME / 475	56418081
125 ml (4,23 fl oz) Godet gravité noir	3400 / MINI XTREME / 475	56418099
500 ml (16,9 fl oz) Godet gravité	3400 / MINI XTREME / 475	56418080



FILTRES PRODUIT POUR GOSETS GRAVITÉ

Description	Modèle	Référence
Filtre produit pour godet gravité 650 ml (22 fl oz) (x10)	2100 / 3300 / 3600 / PRO XD / 4600	56418438
Filtre produit pour godet gravité 1L (33,8 fl oz) (x10)	2100 / 3300 / 3600 / PRO XD	56418003
Filtre produit pour godet gravité 500 ml (16,9 fl oz) (x10)	3400 / MINI XTREME	56418059
Filtre produit pour godet gravité 125 ml (4,23 fl oz) (x6)	3400 / MINI XTREME	56418061

Sagola ALTAIR Gun LED

Système d'éclairage LED haute intensité pour les pistolets Sagola 4600, 3400 et 3300 GTO.

LED 4500 Kelvin haute efficacité reproduisant la lumière du soleil. Contrôle parfait de la pulvérisation des peintures métallisées, nacrées et des vernis.

- Contrôle visuel précis pour l'application de base mate
- Qualité de finition améliorée
- Absence d'ombres
- Système CLIP&GO
- 2 niveaux d'intensité lumineuse
- Facile à nettoyer et résistant aux solvants



Altair LED

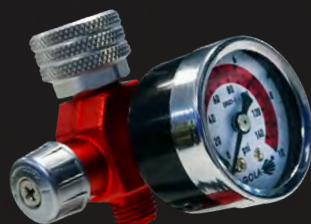
Version	Référence
Sagola 4600	12010000
Sagola 3600	12013000
Sagola 3400 Sagola Mini Xtreme	12012000
Sagola 3300	12011000

Régulateurs de débit d'air

RC1

Régulateur de débit d'air avec manomètre

En aluminium, très léger. Idéal pour les pistolets à haut transfert HVLP et EPA. Échelle de pression du rouge au vert (le vert respectant les dispositions de la réglementation). Assemblé en quelques secondes avec des joints d'étanchéité.



Référence 56418020

RC2

Régulateur de débit d'air avec manomètre

Pression exacte à l'entrée du pistolet.

Manomètre de haute qualité avec échelle verte pour pistolets à haut transfert.



Référence 40000335

Filtration de l'air

Sagola 5300X

- **Filtre à trois étapes. Débit d'air > 2 870 L/min (100 cfm)**
- **Double sortie. Utilisation de deux outils simultanément**
- **Idéal pour les lignes de peinture à l'eau**

Éliminez l'eau, les impuretés, les vapeurs organiques et l'air vicié grâce à un système de filtration comprenant un pré-filtre en laiton fritté de 8 microns, suivi d'un filtre coalescent de 0,01 micron, et d'une filtration finale par charbon actif à large surface.

	US-MIL	EURO	Nitto
Référence	10730305	10730308	10730351



Sagola 5200X

Filtre à deux étapes

Système de purge automatique
Débit d'air : 3 000 L/min (106 cfm)
Rétention de l'eau et des impuretés permettant d'atteindre une pureté d'air de 99 %. Intègre un filtre en laiton fritté de 8 microns suivi d'un filtre final coalescent de 0,01 micron.

	US-MIL	EURO	Nitto
Référence	10730304	10730307	10730350



Sagola 5100X

Débit d'air > 3 000 L/min (106 cfm)

Filtre purificateur d'air avec régulateur de pression et manomètre pour filtrer l'eau, l'huile et les particules. Intègre un système de purge automatique et un filtre fritté de 8 microns.

	US-MIL	EURO	Nitto
Référence	10730202	10730206	10730208



Kits de rechange pour filtres

Les filtres de l'unité ont une durée de vie limitée. Lorsque les filtres sont obstrués, les performances de l'équipement peuvent diminuer.

Kit de filtre en bronze fritté

Minuteur de 6 mois

Référence 56418719



Kit de filtre coalescent

Minuteur de 6 mois

Référence 56418071



Kit de filtre à charbon actif

Minuteur de 3 mois

Référence 56418070



Air Heater

Sagola PACK 6000X

Stabilisation de la température et réduction des temps de séchage

Processus de peinture stable dans les zones avec de grandes variations de température entre le jour et la nuit, l'hiver et l'été. Amélioration de la viscosité des vernis. Relais statique et contrôleur de température P.I.D.

	220V - 50Hz	110V - 60Hz
Référence	10780102	10780104

PACK
6000X
AIR HEATER



Pistolet de Séchage

Sagola Super Flow

- Séchage pour produits à l'eau
- Réduction du temps de séchage
- Débit d'air en sortie supérieur
- Régulateur Venturi exclusif

Régulateur Venturi réglable pour adapter la technique de séchage à la surface peinte, à la zone de retouche ou à la pièce.

Offre des performances bien supérieures à n'importe quel autre sècheur pour peintures hydro-diluables.

Peut être entièrement démonté pour faciliter le nettoyage et un entretien adéquat (évitant ainsi toute contamination).

Référence 10340401



Tuyaux d'air et Raccords

Notre nouvelle gamme de raccords rapides au design d'avant-garde est idéale pour une utilisation avec les pistolets de peinture et les outils pneumatiques de l'atelier.

Notre tuyau en caoutchouc EPDM antistatique possède un renfort textile extérieur et est idéal pour la pulvérisation en cabine. Les embouts sertis haute sécurité sont capables de supporter les hautes températures de la cabine.

Pour plus d'informations, visitez Sagola.com



Sagola 3900 PLUS

Pistolets pneumatiques pour mastics, idéaux pour les réparations ou les cordons de pare-brise.

Sagola 518 PRO

Pistolet pneumatique pressurisé professionnel pour l'anti-gravillon et la protection des bas de caisse.

Sagola 416

Pistolet pneumatique pour cartouches d'anti-gravillon et protection des bas de caisse.

Sagola Classic S1

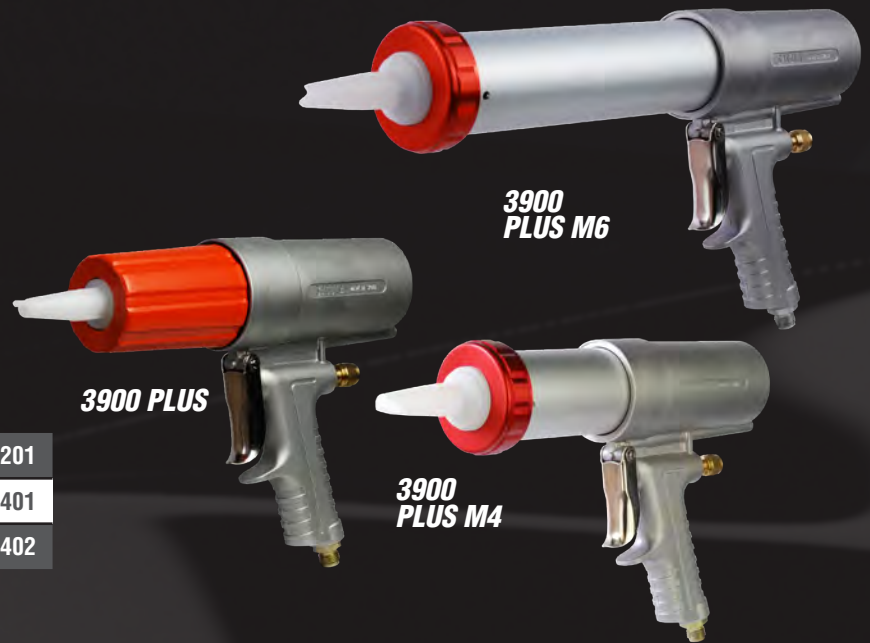
Gamme de soufflettes pneumatiques, idéales pour le dépolissage, le séchage ou l'ébavurage.

APPLICATEURS SPÉCIALISÉS

PISTOLETS PNEUMATIQUES POUR MASTICS ET COLLAGE

Sagola 3900 Plus

Compact, léger et efficace - idéal pour les réparations ou les cordons de pare-brise. Disponible en versions pour cartouches ou pour poches de mastic.



3900 PLUS	Cartouche 300 ml	10330201
3900 PLUS M4	Poches 300/400/600 ml	10330401
3900 PLUS M6	Poches 300/400/600 ml	10330402

300 / 400 / 600 ml (10,14 / 13,53 / 20,29 fl oz)

PISTOLET ANTI-GRAVILLON

Sagola 518 Pro

Pistolet anti-gravillon et protection des bas de caisse. Réservoir pressurisé.

Pistolet pneumatique pressurisé professionnel pour cartouches d'anti-gravillon et protection des bas de caisse. Régulation totale du débit de produit. Fonctionnement sous pression.

Référence 10330301



Sagola 416

Pistolet pneumatique pour cartouches d'anti-gravillon et protection des bas de caisse. Fonctionnement par aspiration.

Pistolet pour l'application de cartouches d'insonorisant standard de 1L. À visser directement sur la cartouche.

Chapeau d'air métallique réglable pour contrôler la quantité et la texture du produit.

Référence 20330401



SOUFFLETTE

Sagola CLASSIC S1

Soufflette à air comprimé
Système de soufflage "Venturi"

Soufflette en aluminium. Idéale pour le dépeussierage, le séchage ou l'ébavurage. Compacte et légère, elle est parfaite pour les zones difficiles d'accès. Débit d'air : 925 L/min à 6 bar.

Référence 20340605



Sagola CLASSIC S1

Soufflette avec corps en aluminium. Légère mais robuste. Entrée d'air 1/4" Mâle.

Trois versions de la soufflette Classic S1:

- Classic S1 avec chapeau d'air métallique.
- Classic S1 avec rallonge.
- Classic S1 avec chapeau d'air en plastique.



Classic S1
Métallique

Référence
20340601



Classic S1
Plastique

Référence
20340603

Classic S1
Rallonge

Référence
20340604

FABRICANTS DE PEINTURE HOMOLOGUÉS

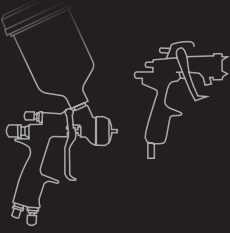
Nos pistolets sont homologués par les plus grands fabricants de peinture à travers le monde.

Pour télécharger nos guides d'application de peinture ou pour plus d'informations, visitez sagola.com.

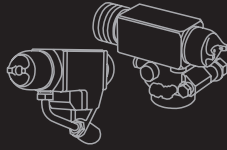


Notre Gamme de Produits

Pistolets de Peinture Manuels



Pistolets de Peinture Automatiques



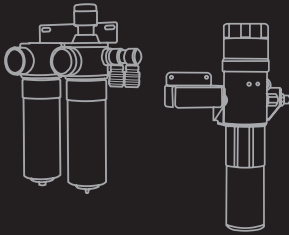
Godets et Accessoires pour Pistolets



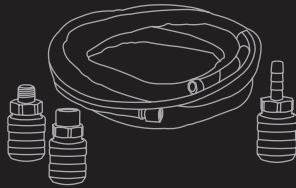
Aérographes



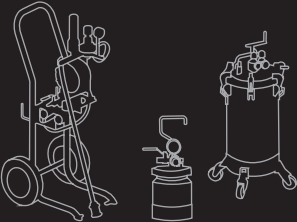
Traitement de l'Air



Tuyaux et Raccords



Réservoirs sous Pression et Pompes



SagolaSPRAY™



Angleterre, Royaume-Uni

Elcometer Limited
+44 (0)161 371 6000
sales@elcometer.com
www.elcometer.com

France

Elcometer Sarl
+33 (0)2 38 86 33 44
contact@elcometer.com
www.elcometer.fr

Allemagne

Elcometer Instruments GmbH
AALEN: +49 (0) 7361 52806 0
LEER: +49 (0) 7361 528 06 60
de_info@elcometer.com
www.elcometer.de

Espagne

Sagola S.A.U.
+34 945 214 150
sagola@sagola.com
www.sagola.com

Pays-Bas

Elcometer B.V.
+31 (0)30 259 1818
nl_info@elcometer.com
www.elcometer.nl

Émirats Arabes Unis

Elcometer LLC
+971 4 280 3526
uae_sales@elcometer.com
www.elcometer.ae

République de Singapour

Elcometer (Asia) Pte Ltd
+65 6462 2822
asia@elcometer.com
www.elcometer.com

Japon

Elcometer KK
+81 (0)3 6869 0770
jp_info@elcometer.com
www.elcometer.co.jp

États-Unis d'Amérique

Elcometer Inc
WARREN, MI: +1 248 650 0500
HOUSTON, TX: +1 713 450 0631
Toll Free: 800 521 0635
inc@elcometer.com
www.elcometer.com

République du Mexique

Sauritech SA de CV
+52 442 388 5099
ventas@sagolamexico.com.mx
www.sagolamexico.com.mx

SAGOLA [®]
an Elcometer company

www.sagola.com